

調査に用いたモバイル空間統計の仕様

項目	仕様
対象日	平時：2018年5月21日(月) 地震発生日：2018年6月18日(月)
時刻	24時間
エリア	大阪府全域 500mメッシュ

※モバイル空間統計による人口は正確性を保証するものではありません。

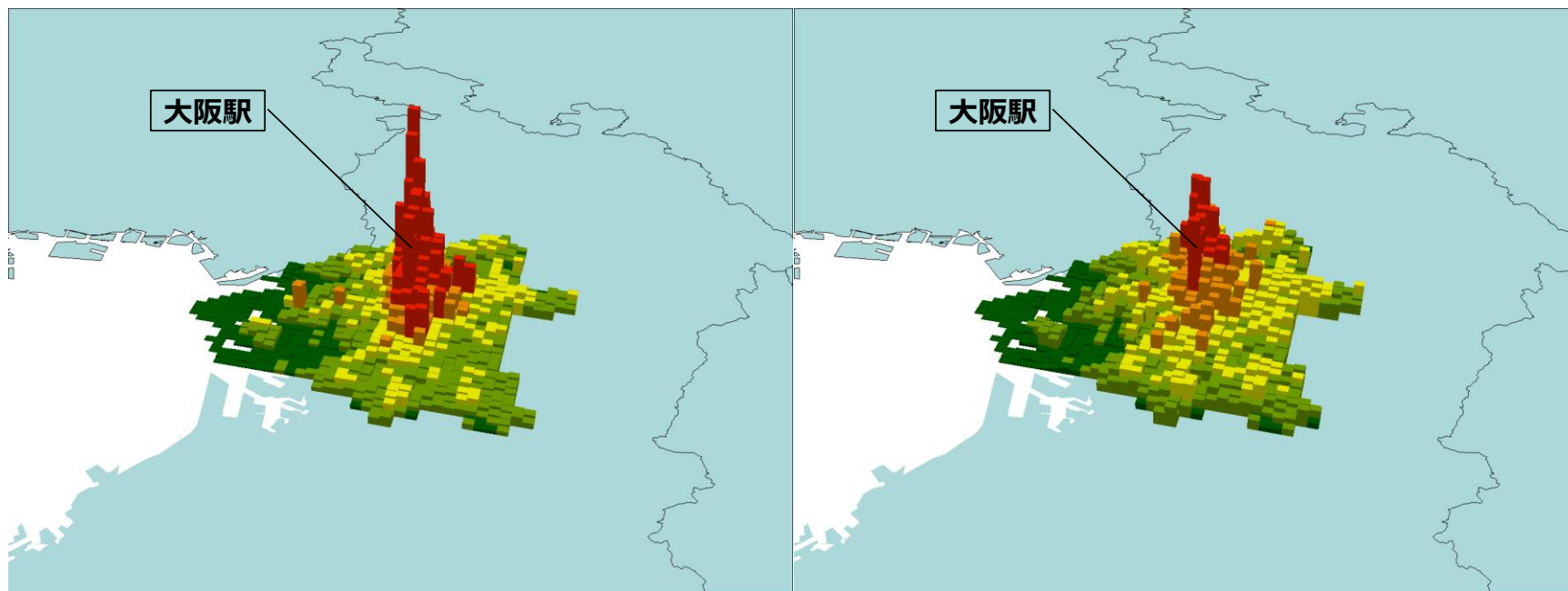
また、地震発生日の数値は、速報値による誤差を含む可能性があります。

大阪北部地震 前後の人口

大阪北部地震後の6月18日(月)14時、
大阪市中心部の人口は平時と比べ約50万人減少

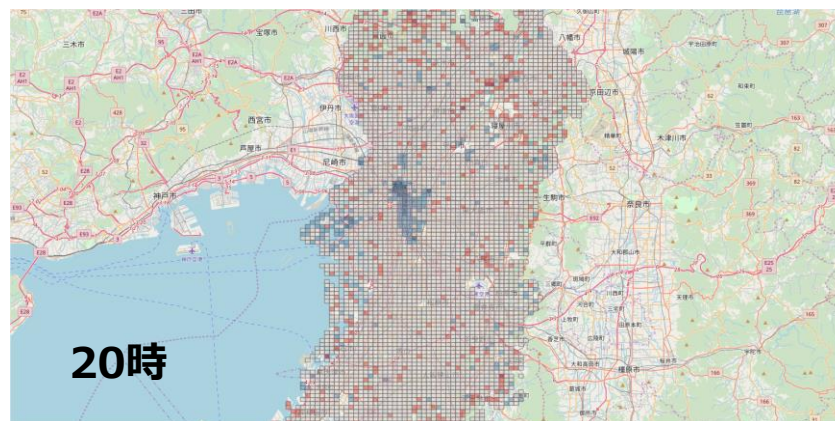
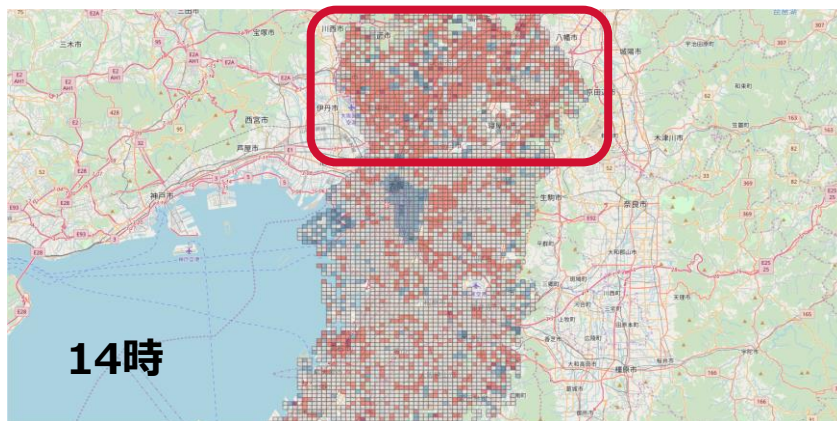
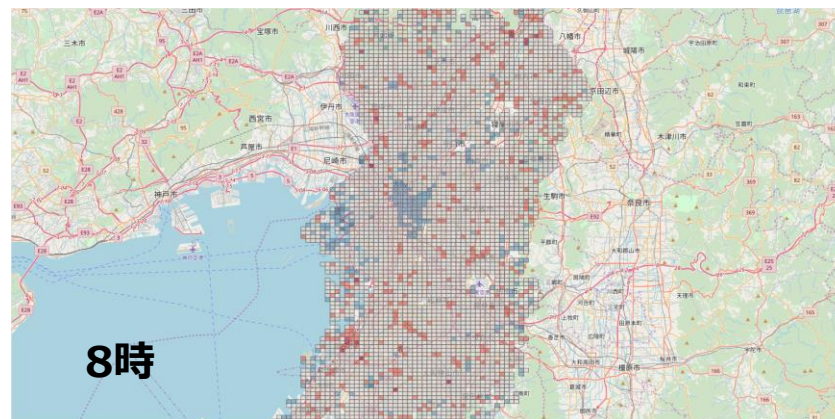
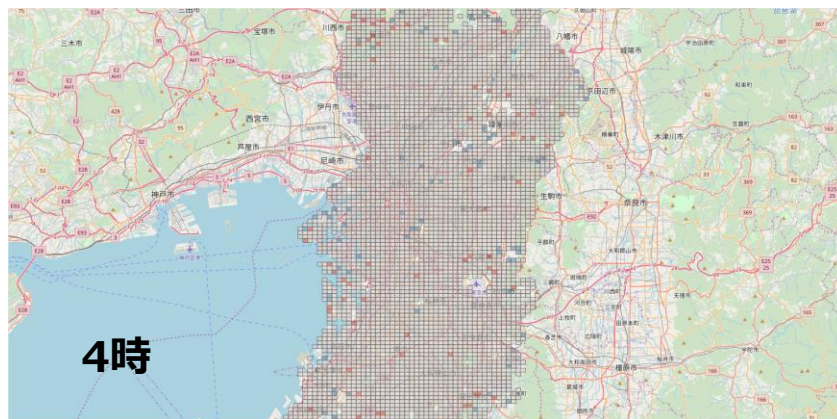
2018年5月21日(月)14時

2018年6月18日(月)14時



平時に対する人口増減率

14時台において、主に大阪府北部に滞留している人が多い
通勤・通学が困難となった方が多く滞留していると想定される

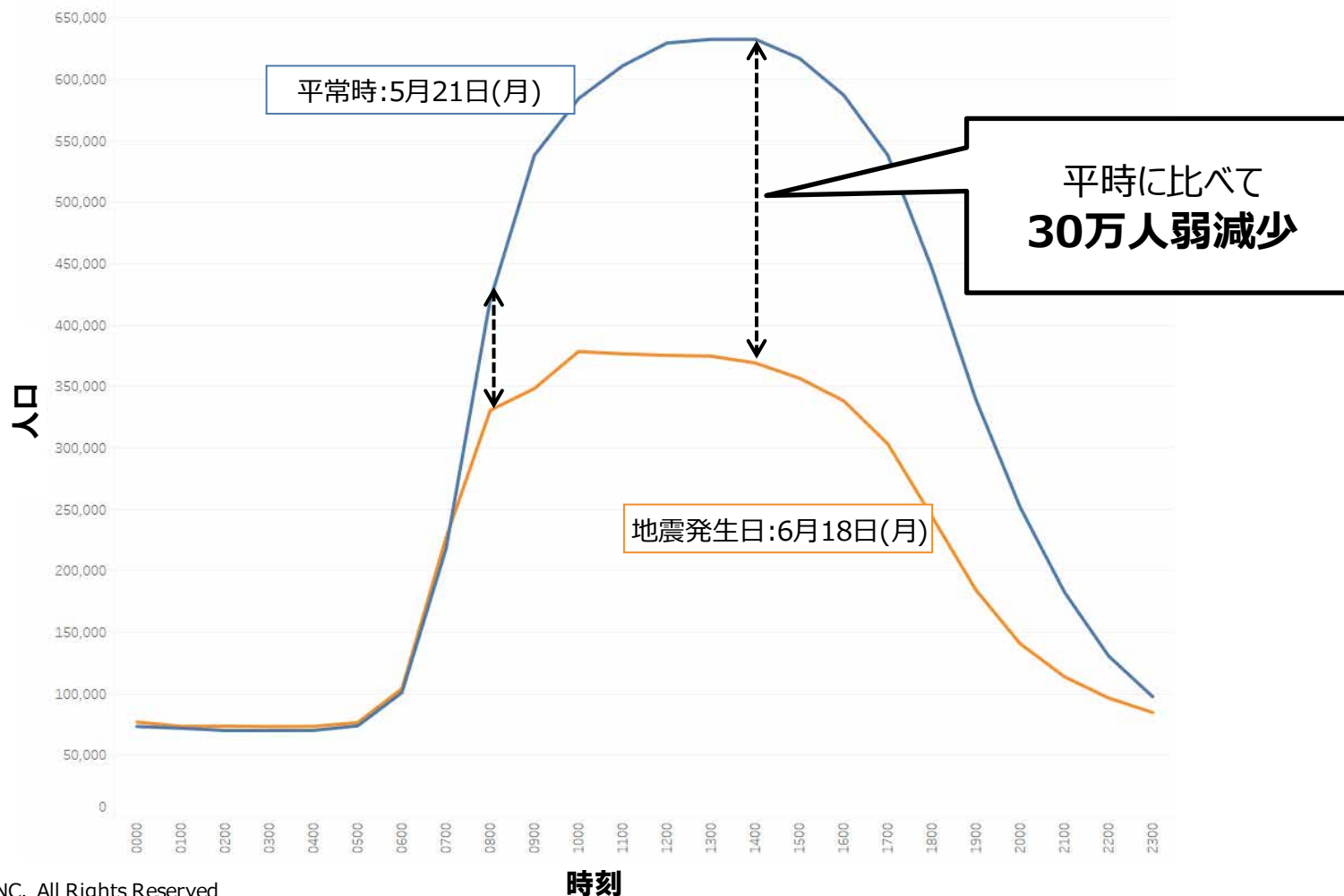


少ない  多い

※2018年5月21日(月)に対する6月18日(月)の人口増減率

大阪府外居住者の流入人口（大阪府全域）

大阪府外居住者の流入人口は、発災直後の8時から平時に比べ少なくなり、ピーク時には30万人弱減少した



大阪中心部の流入人口

18時以降の帰宅時間帯の大阪市中心部の人口はなだらかに減少しており、
発災により大阪市中心部に夜間滞留せざるをえなかった人口の規模は限定的と見られる

