

# モバイル空間統計とは

“いつ” “どんな人が” “どこから” “どこに”  
動いたかが分かる、**新たな人口統計**です。

新たな人口統計

端末数から人口を推計



国内 約8,000万台 ※1  
訪日外国人 約1200万台 ※2  
の運用データ ※3

※1 2020年3月（法人名義の契約データ等を除去して推計）

※2 2019年実績

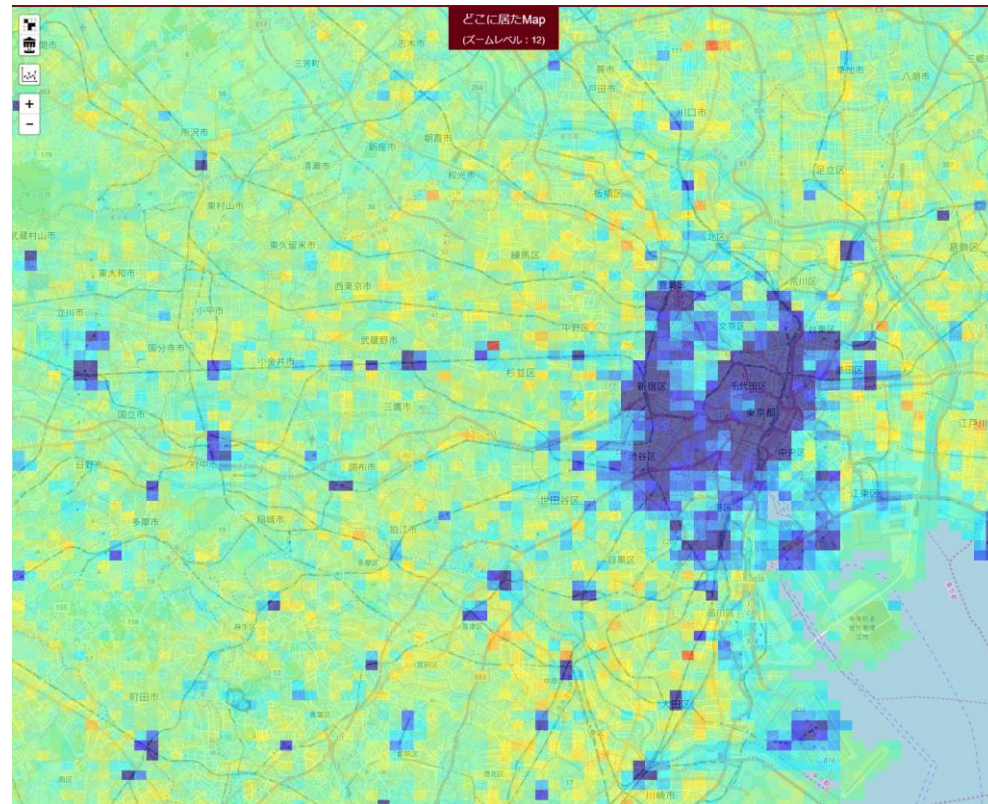
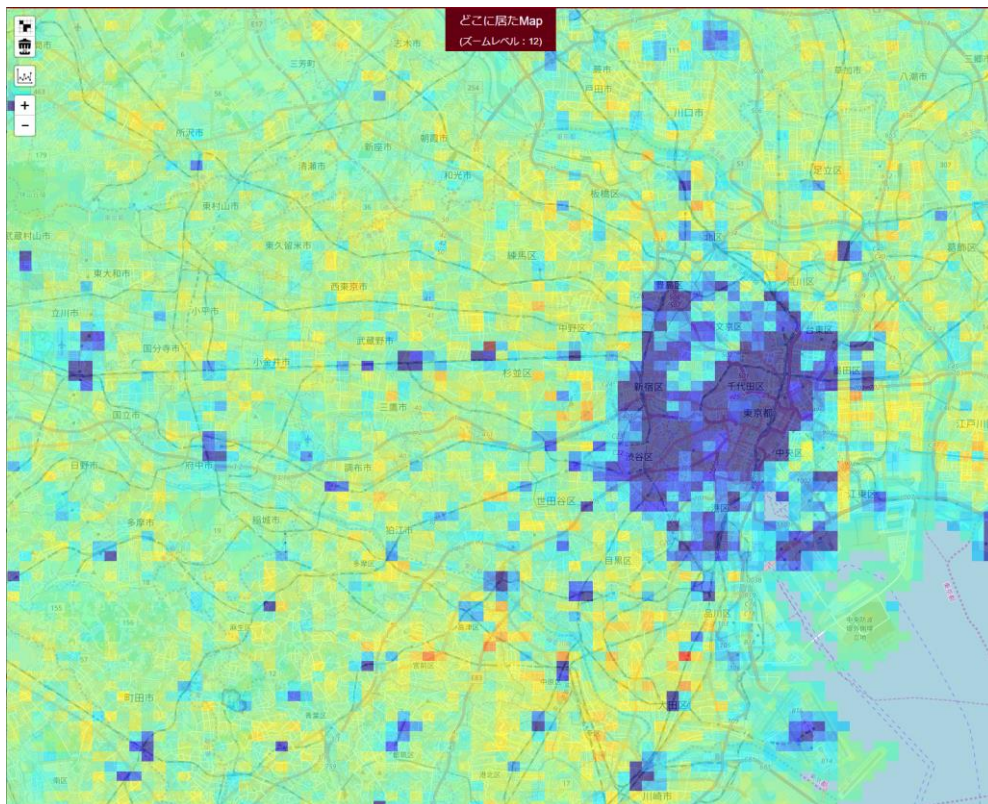
※3 携帯電話をいつでも接続可能な状態に保つために必要なデータ

# 東京23区全域 土曜日12時台の人口増減（約1か月前比較）

- 3/28（土）、4/4（土）において、約1か月前との比較を行いました。
- 3/28、4/4とも約1か月前と比較して、山手線圏内や駅における人口の減少、および、住宅エリアにおける人口の増加がみられ、3/25の外出自粛要請後2週に渡り、外出自粛が継続されています。

### 3月28日（土）

### 4月4日（土）



-1,000人  
以下

1,000人  
以上

減少

増加

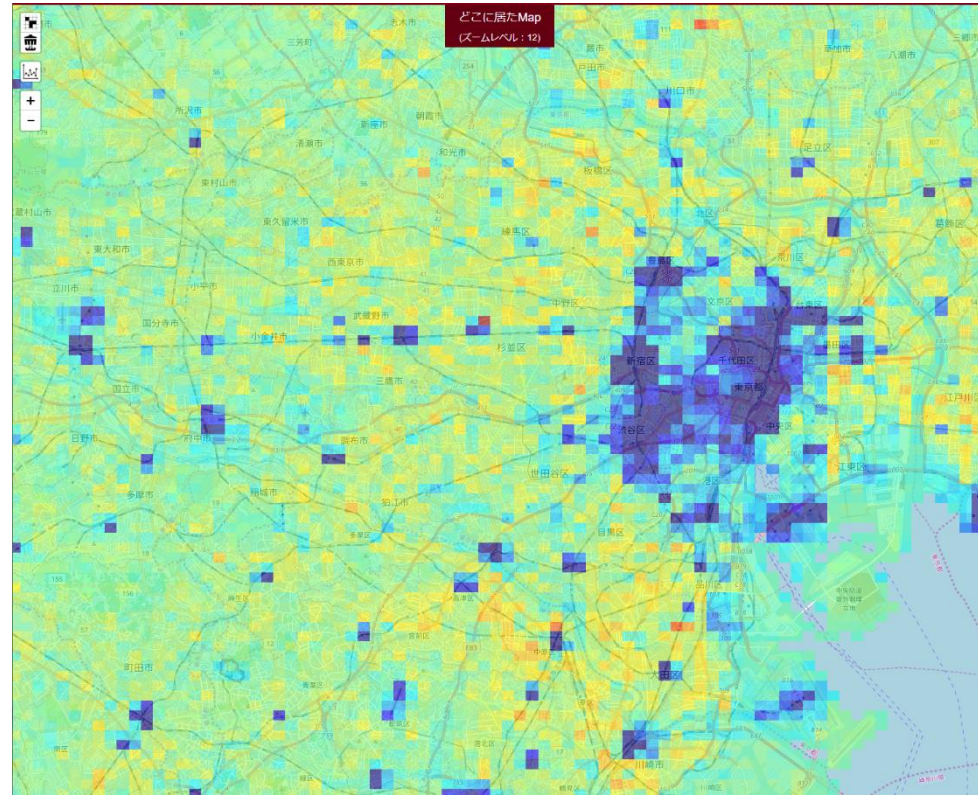
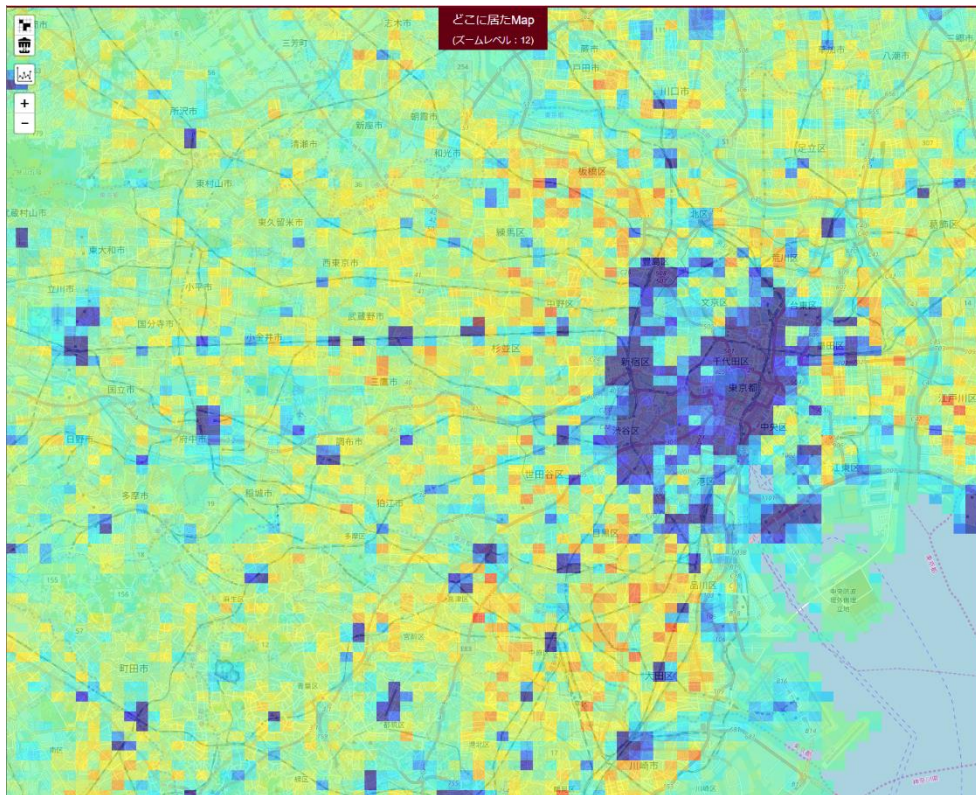
平常時（約1か月前）からの人口増減

# 東京23区全域 日曜日12時台の人口増減 (約1か月前比較)

- 3/29 (日)、4/5 (日) において、約1か月前との比較を行いました。
- 3/29、4/5とも約1か月前と比較して、山手線圏内や駅における人口の減少、および、住宅エリアにおける人口の増加がみられ、3/25の外出自粛要請後2週にわたり外出自粛が継続されています。

### 3月29日 (日)

### 4月5日 (日)



-1,000人  
以下

1,000人  
以上

減少



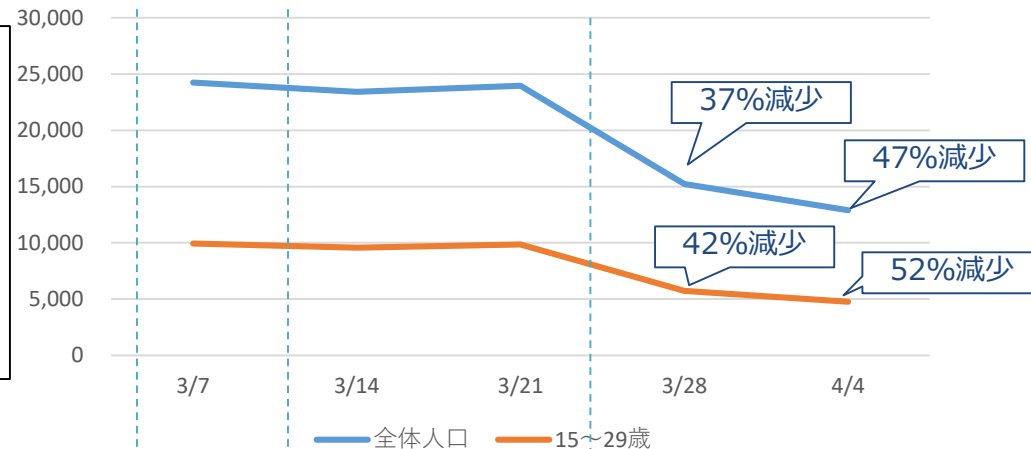
増加

平常時 (約1か月前) からの人口増減

# 渋谷センター街周辺：土日 12時台

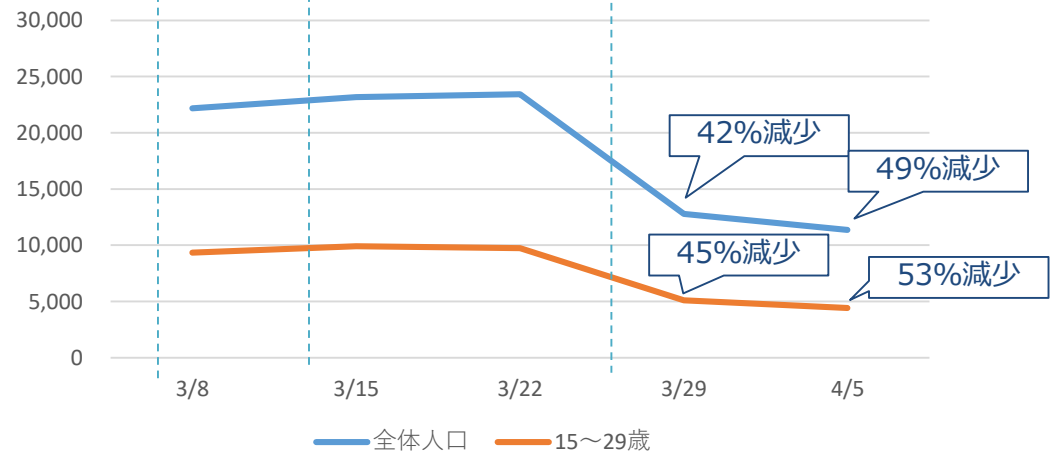
- 3/7（土）に対する各土曜日の人口増減率および3/8（日）に対する各日曜日の人口増減率を分析しました。
- 3/7に対して、3/25の外出自粛要請後の3/28は全世代で37%減、4/4は47%減、また、15～29歳で3/28は42%減、4/4は52%減となっています。
- 3/8に対して、3/25の外出自粛要請後の3/29は全世代で42%減、4/5は49%減、また、15～29歳で3/29は45%減、4/5は53%減となっています。

土曜日



3/4 花見自粛要請  
3/10 イベント自粛継続要請  
3/25 平日夜間外出自粛継続要請

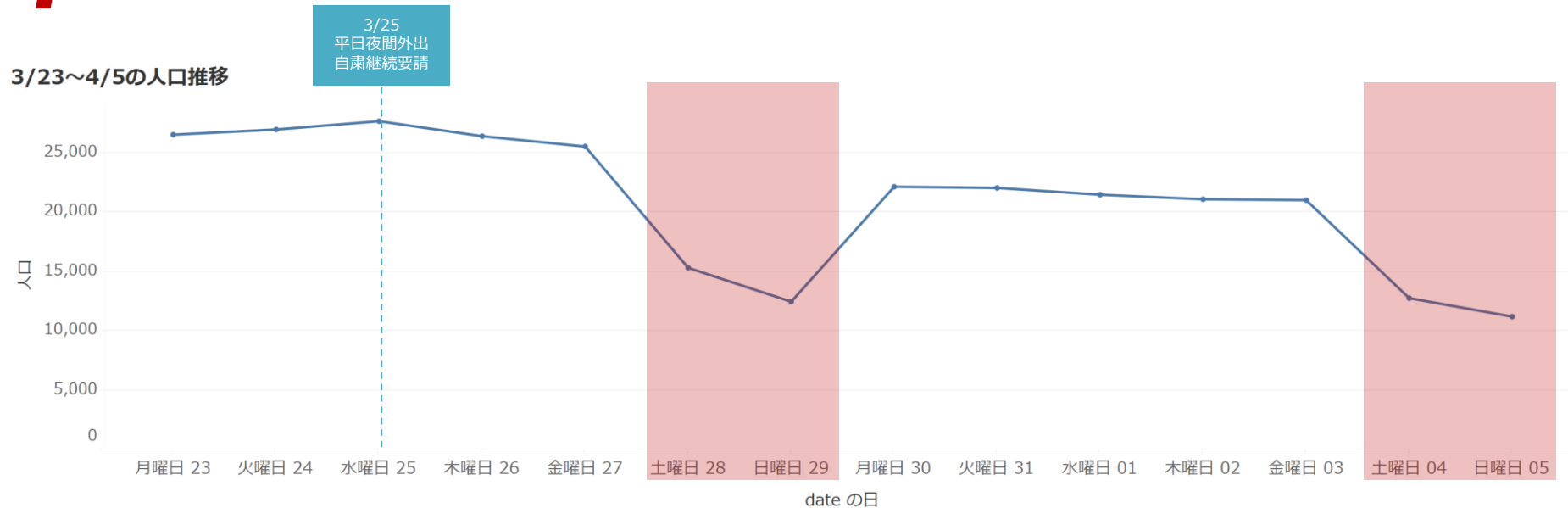
日曜日



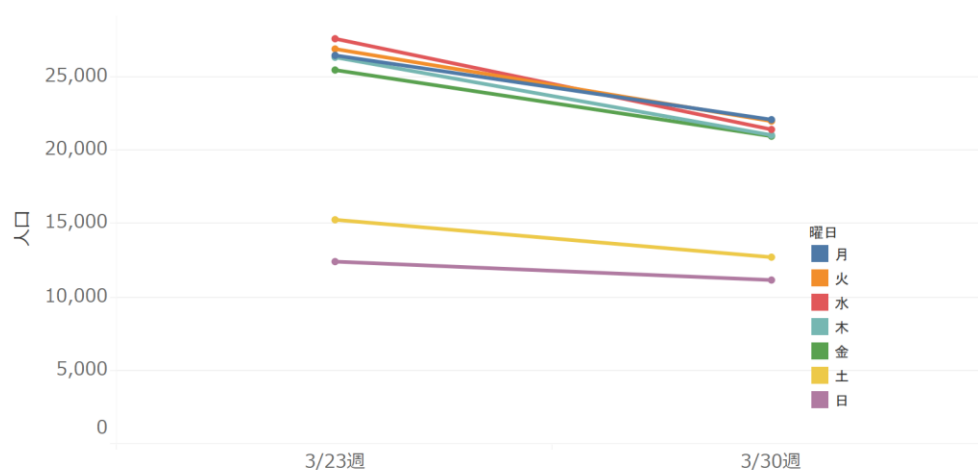
## 渋谷センター街周辺 500mメッシュ



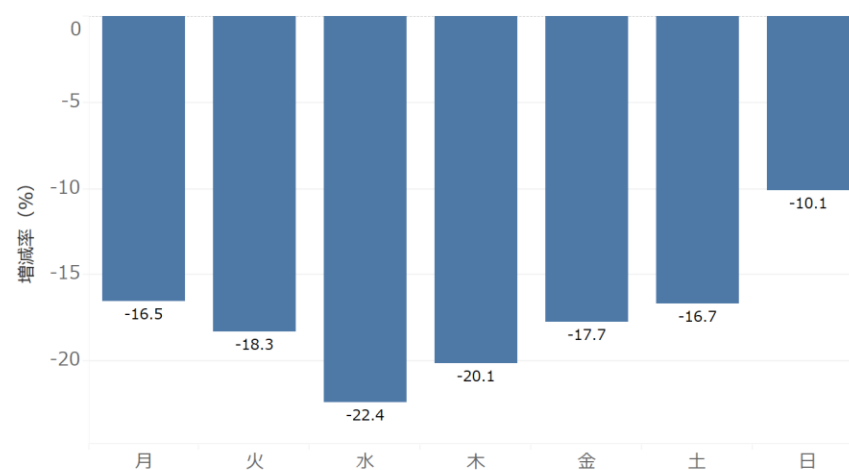
# 渋谷センター街周辺：3/23（月）～4/5（日）12時台



曜日別人口推移（3/23週、3/30週）



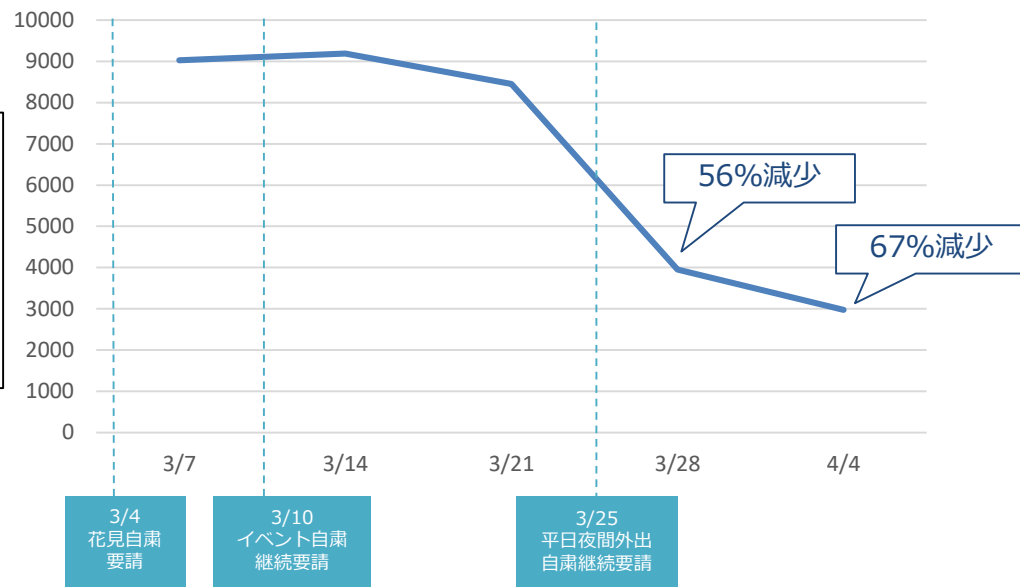
3/23週に対する3/30週の曜日別増減率



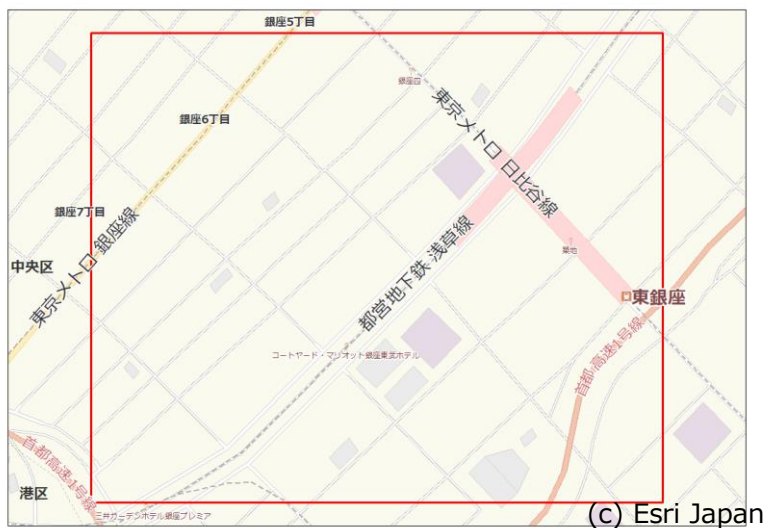
# 銀座周辺：土日 21時台

- 3/7（土）に対する各土曜日の人口増減率および3/8（日）に対する各日曜日の人口増減率を分析しました。
- 3/7に対して、3/25の外出自粛要請後の3/28は56%減、4/4はさらに減少し67%減となっています。
- 3/8に対して、3/25の外出自粛要請後の3/29は61%減、4/5はさらに減少し66%減となっています。

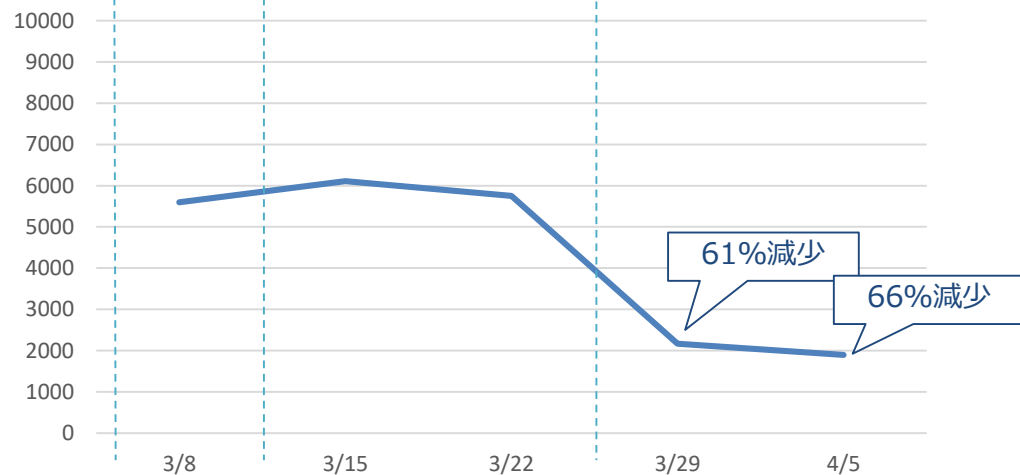
土曜日



## 銀座周辺 500mメッシュ

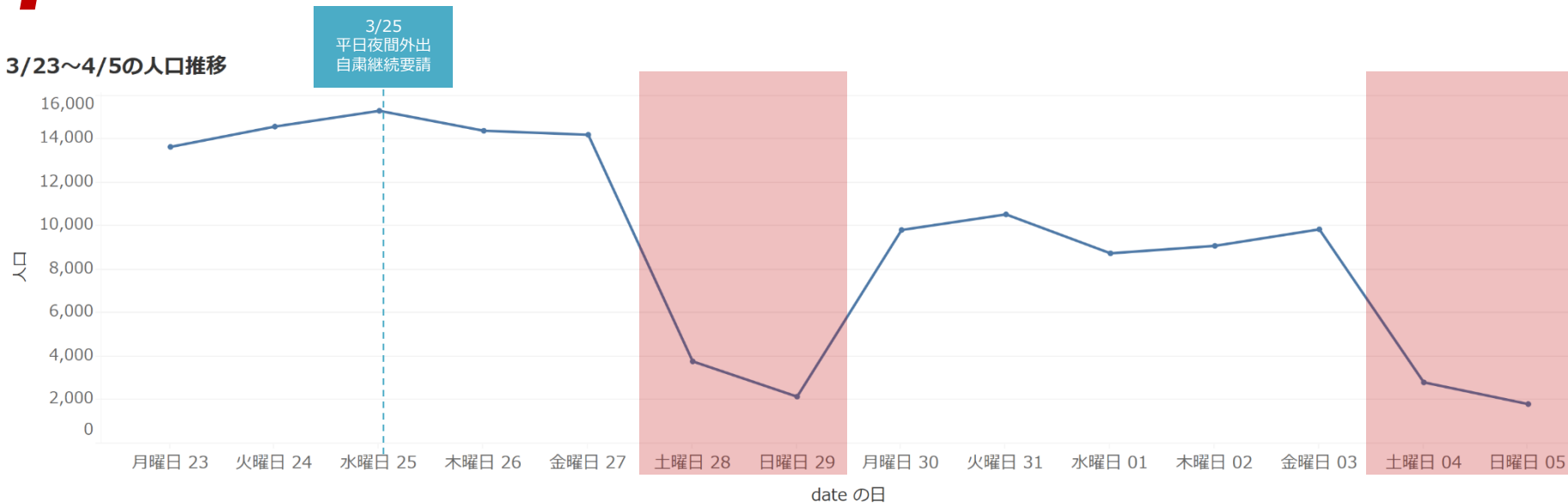


日曜日

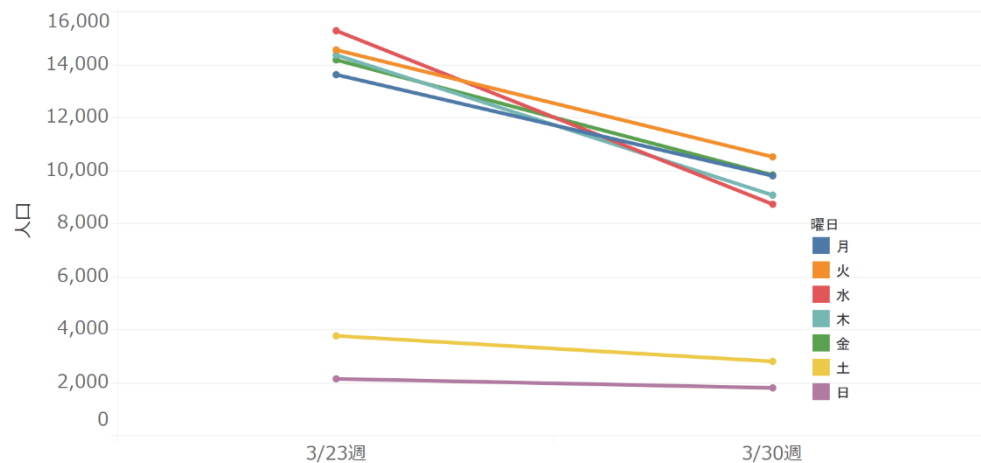


# 銀座周辺：3/23（月）～4/5（日） 21時台

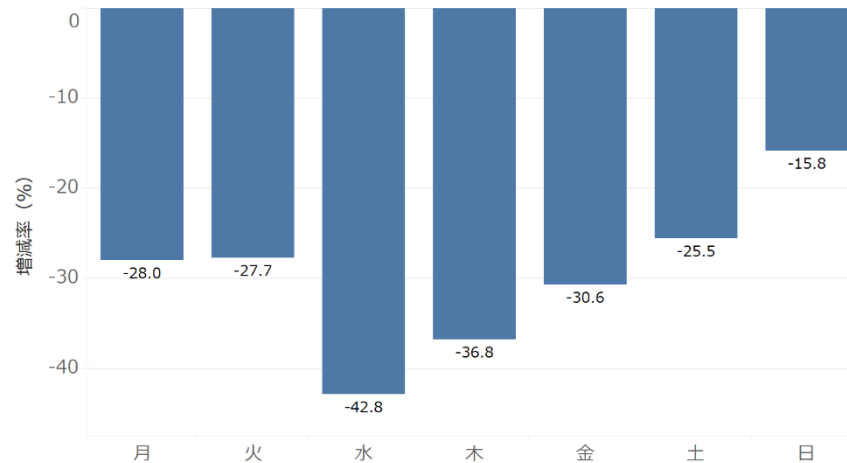
3/23～4/5の人口推移



曜日別人口推移（3/23週、3/30週）



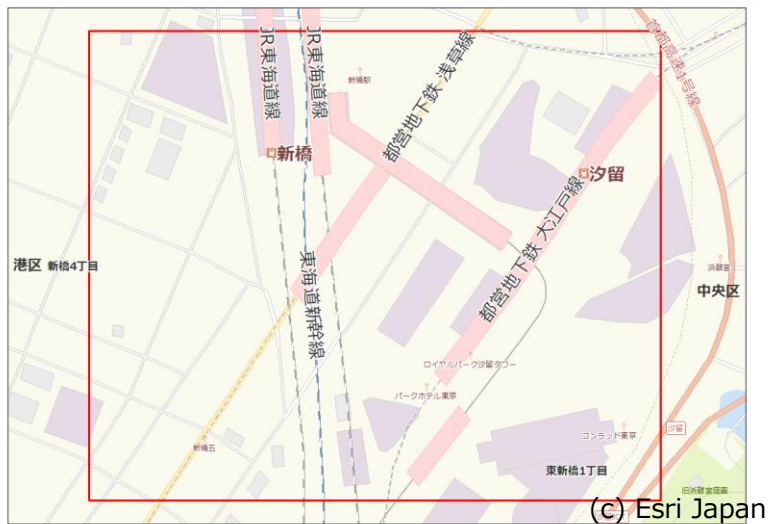
3/23週に対する3/30週の曜日別増減率



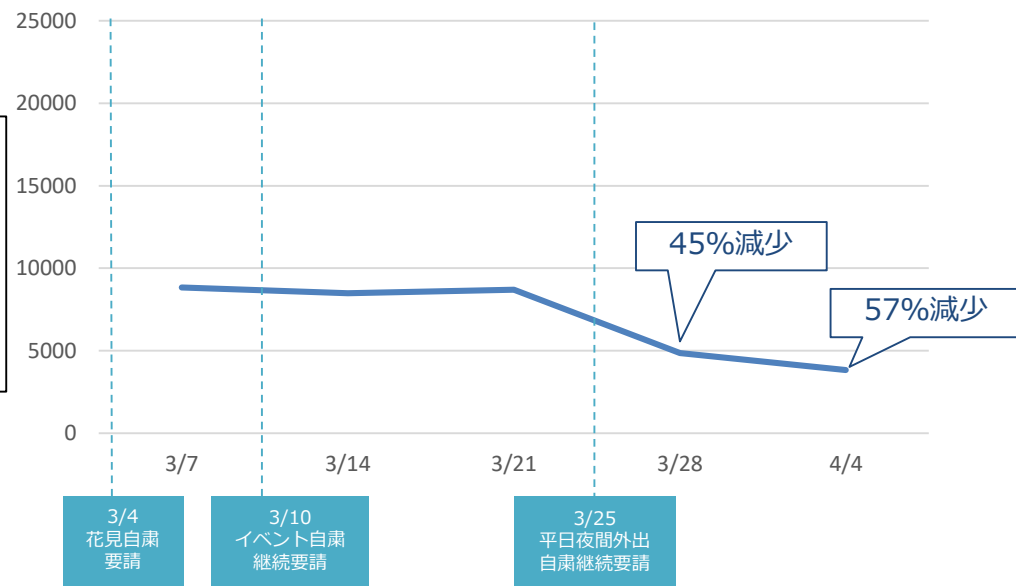
# 新橋周辺：金土 21時台

- 3/7（土）に対する各土曜日の人口増減率および3/6（金）に対する各金曜日の人口増減率を分析しました。
- 3/7に対して、3/25の外出自粛要請後の3/28は45%減、4/4は57%減となっています。
- 3/6に対して、3/25の外出自粛要請後の3/27は20%減、4/3は40%減少となっています。

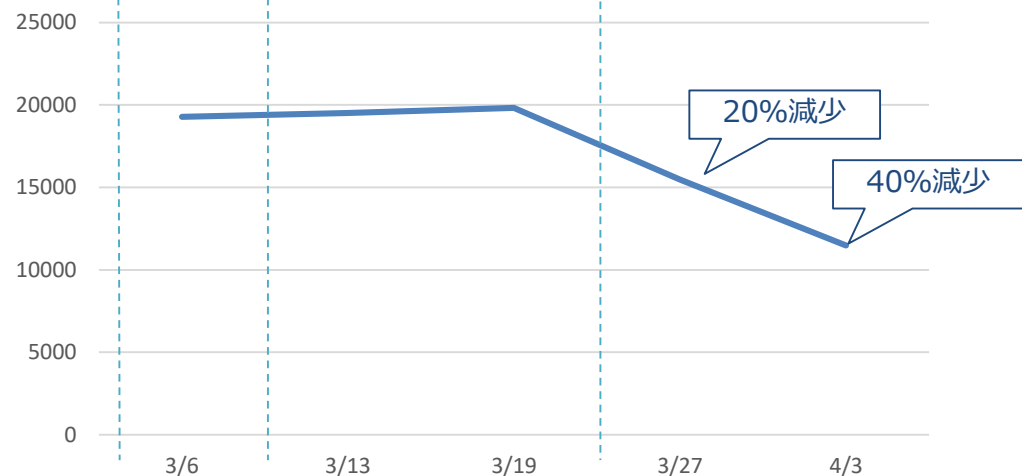
## 新橋周辺 500mメッシュ



土曜日

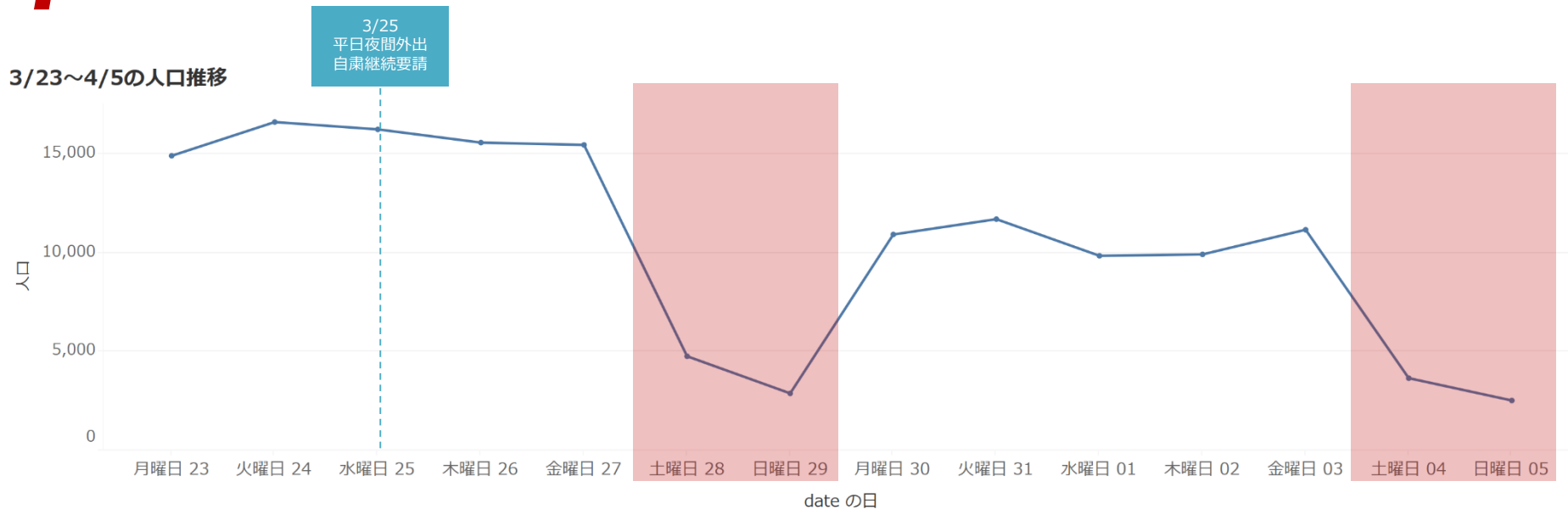


金曜日

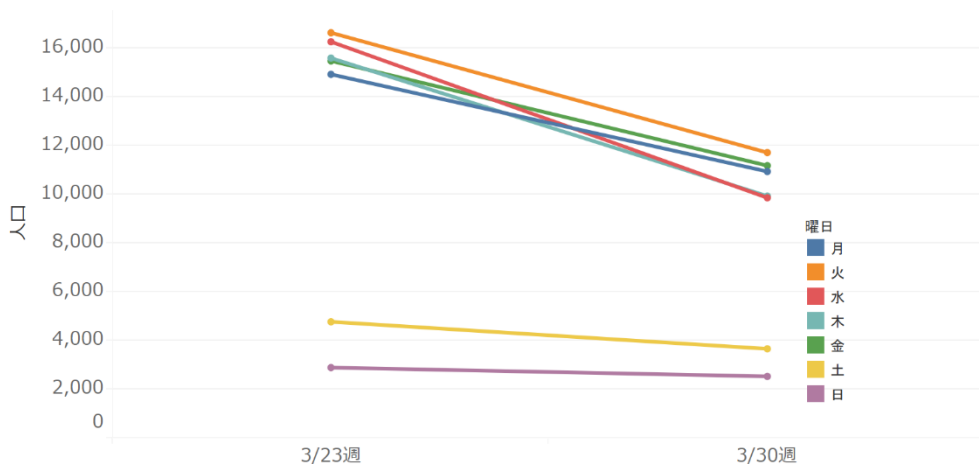




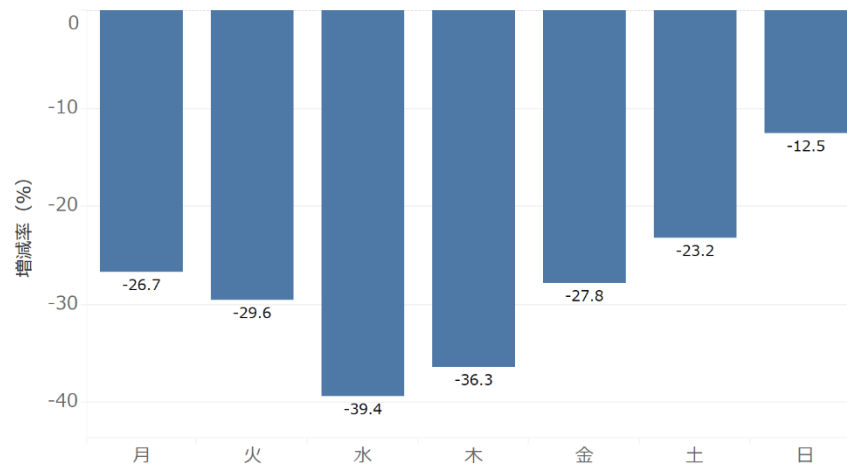
# 新橋周辺：3/23（月）～4/5（日）21時台



曜日別人口推移（3/23週、3/30週）



3/23週に対する3/30週の曜日別増減率



# モバイル空間統計におけるプライバシー保護について

- 「モバイル空間統計」は、プライバシーを保護するため、運用データに、非識別化处理、集計処理、秘匿処理を行うことにより作成します。集団の人数のみを表す人口統計情報であるため、モバイル空間統計からお客さま個人を特定することはできません。
- ドコモは、お客さまのプライバシーを厳重に保護するべく、「モバイル空間統計」を作成・提供する際に遵守する基本事項をまとめたガイドラインを公表しています。
- ガイドラインについては以下をご参照ください。  
[https://www.nttdocomo.co.jp/corporate/disclosure/mobile\\_spatial\\_statistics/guideline/index.html](https://www.nttdocomo.co.jp/corporate/disclosure/mobile_spatial_statistics/guideline/index.html)